



# **STERN** EDELSTAHL

## **Produktkatalog**

---

**E1 Schachtausrüstung**

# Inhaltsverzeichnis

	<b>Seite:</b>
Putzstück aus Edelstahl	E1/3
Brunnenkopf aus Edelstahl	E1/4
Schmutzfänger aus Edelstahl	E1/5
Löschwassersaugrohr aus Edelstahl	E1/6
Be- und Entlüftungskamin aus Edelstahl	E1/7

## Putzstück

### Beschreibung / Ausschreibungstext:

Putzstück / Revisionsdeckel aus Edelstahl, dient zur Erleichterung von Revisionsarbeiten, Wartungsarbeiten und Reinigungsarbeiten im bestehenden Rohrleitungsstrang.

Putzstück mit allseitigem Flanschende (Glattflansch, Vorschweißflansch oder Losflansch)

Putzstück unter Schutzgas geschweißt, vollständig gebeizt und passiviert.

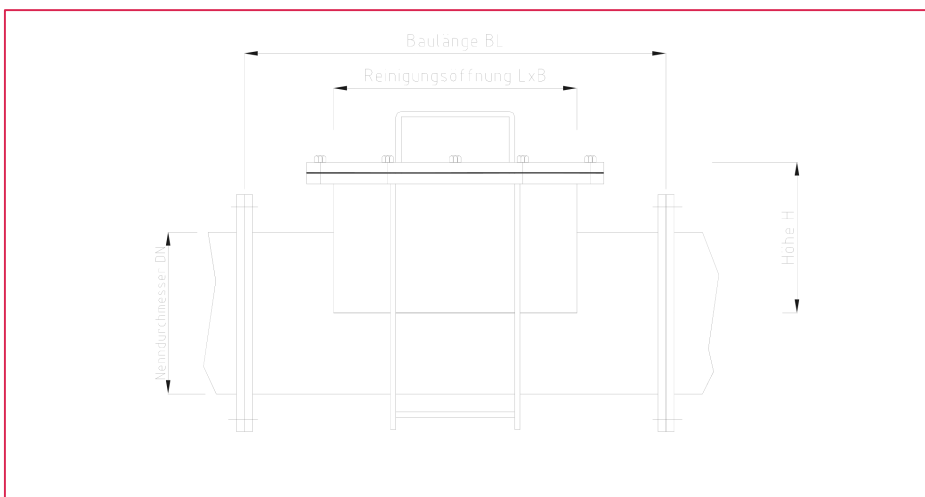
- ★ Lieferbar aus Edelstahl 1.4301/1.4541 V2A
- ★ Lieferbar aus Edelstahl 1.4571 V4A
- ★ Druckstufe: PN6 – PN10

### Zusatz:

- ★ Schraubensatz mit passender Dichtung

Nenn Durchmesser DN	Baulänge BL	Reinigungsöffnung	Höhe H	Zusatz
100	400	200x100	160	
125	475	250x110	180	
150	525	250x140	190	
200	600	300x190	210	
250	650	350x240	240	
300	700	400x290	265	
350	800	400x320	285	
400	900	500x350	320	
500	1000	600x450	365	
600	1100	700x550	410	

### Skizze:



# Brunnenkopf

## Beschreibung / Ausschreibungstext:

Brunnenkopf aus Edelstahl, Schutzrohr mit aufgeschweißtem Glatt- und Mauerflansch, Deckel mit aufgeschweißten Kranösen und diversen Durchführungen. (Peilrohr, Kabeldurchführung, Entlüftung, FF-Stück für Steigrohrdurchführung). Deckelunterseite mit angeschweißten Versteifungsblechen.

- ★ Lieferbar aus Edelstahl 1.4301/1.4307/1.4541 V2A
- ★ Lieferbar aus Edelstahl 1.4571 V4A

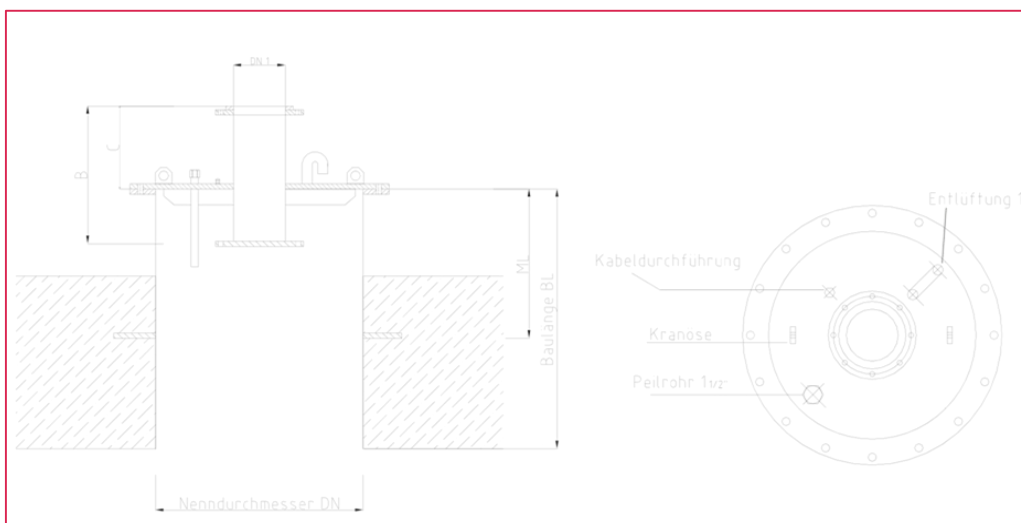
Brunnenkopf unter Schutzgas geschweißt, vollständig gebeizt und passiviert.

### Zusatz:

- ★ Weitere Durchführung am Kopfdeckel
- ★ Sonderausführung nach Zeichnung

<i>Ne</i> ndurchmesse <i>r</i> <i>DN</i>	<i>Bauläng</i> <i>e</i> <i>BL</i>	<i>Mauerflanc</i> <i>h</i> <i>ML</i>	<i>Ne</i> ndurchmesse <i>r</i> <i>DN1</i>	<i>Läng</i> <i>e</i> <i>B</i>	<i>Läng</i> <i>e</i> <i>C</i>	<i>Zusat</i> <i>z</i>
400						
500						
600						
700						
800						
900						
1000						
1200						

### Skizze:



# Schmutzfänger

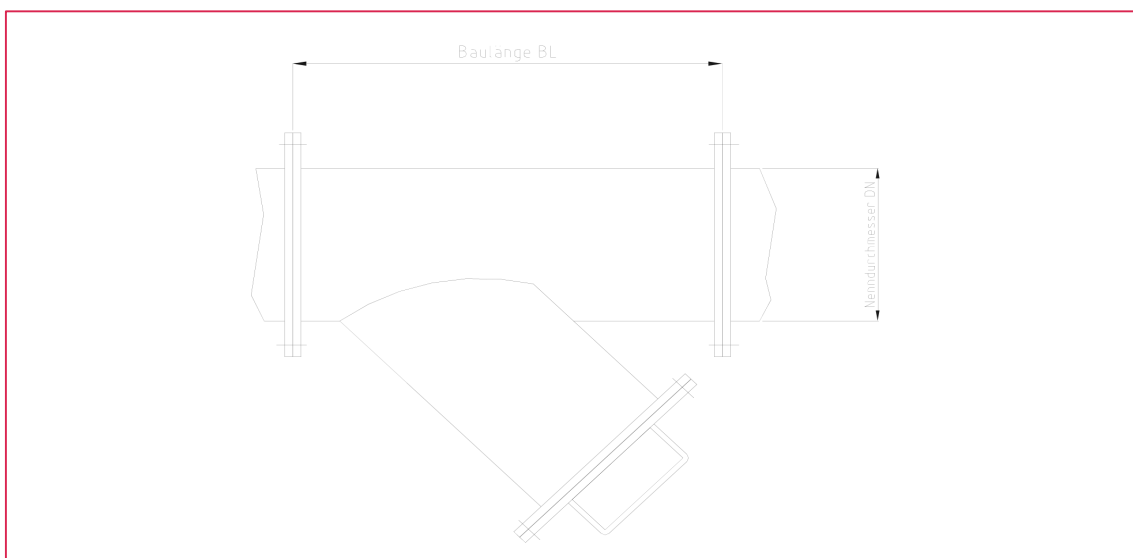
## Beschreibung / Ausschreibungstext:

Schmutzfänger aus Edelstahl mit Flanschanschluss  
 Nenndruck: PN 16, Gehäuse aus Edelstahl 1.4408, Sieb aus Edelstahl 1.4401  
 Sieblochung: 0,25 mm / 1,00 mm

Nenn Durchmesser DN	Werkstoff	Baulänge	Sieblochung	Druckstufe
DN 15	1.4408 / 1.4401	130 mm		PN 16
DN 20	1.4408 / 1.4401	150 mm		PN 16
DN 25	1.4408 / 1.4401	160 mm		PN 16
DN 32	1.4408 / 1.4401	180 mm		PN 16
DN 40	1.4408 / 1.4401	200 mm		PN 16
DN 50	1.4408 / 1.4401	230 mm		PN 16
DN 65	1.4408 / 1.4401	290 mm		PN 16
DN 80	1.4408 / 1.4401	310 mm		PN 16
DN 100	1.4408 / 1.4401	350 mm		PN 16
DN 125	1.4408 / 1.4401	400 mm		PN 16
DN 150	1.4408 / 1.4401	480 mm		PN 16
DN 200	1.4408 / 1.4401	600 mm		PN 16

Sondergröße auf Anfrage.

## Skizze:



# Löschwassersaugrohr

## Beschreibung / Ausschreibungstext:

Saugrohr aus Edelstahl, mit ALU Löschwasseranschluss A – B – C inkl. Blinddeckel mit Mauerflansch zum Einbetonieren.

- ★ Lieferbar aus Edelstahl 1.4301/1.4307/1.4541 V2A
- ★ Lieferbar aus Edelstahl 1.4571 V4A

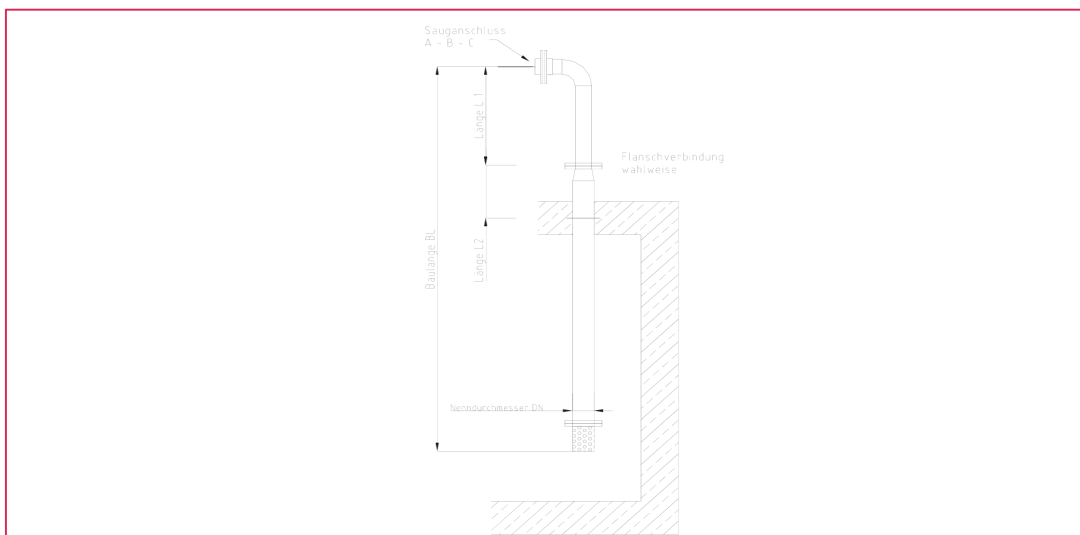
## Zusätze:

- ★ Einlaufseiherr/Saugkorb
- ★ Flanschverbindung oberirdisch
- ★ Befestigungsschwelle Wandmontage
- ★ Schraubensatz für Flanschverbindung

Nenndurchmesser DN	
Baulänge BL	mm
Länge L1	mm
Länge L2	mm
Sauganschluss	
Werkstoff	
Zusätze	

Sonderausführung auf Anfrage.  
Information Einlaufseiherr/Saugkorb C1/27

## Skizze:



# Be- und Entlüftungskamin

## Beschreibung / Ausschreibungstext:

Be- und Entlüftungsrohr aus Edelstahl mit aufgeschweißter Regenhaube und Insektensieb in vier verschiedenen Ausführungsvarianten.

**Variante 1:** zum senkrechten Einbau mit Mauerflansch zum Einbetonieren, Rohrende stumpf, inkl. Rohrschelle zur Wandmontage

**Variante 2:** zum seitlichen Einbau mit Mauerflansch zum Einbetonieren, Rohrende stumpf, mit Kondensatablauf.

**Variante 3:** zum seitlichen Einbau mit Mauerdurchführung MDF2 zum Einbetonieren, Rohrende mit Flanschanschluss.

**Variante 4:** zum senkrechten Einbau mit Mauerflansch zur Dübelbefestigung, Rohrende stumpf.

- ★ Lieferbar aus Edelstahl 1.4301/1.4307/1.4541 V2A
- ★ Lieferbar aus Edelstahl 1.4571 V4A

### Zusatz:

- ★ Zusätzliche Rohrschelle zur Wandmontage
- ★ Befestigungsmaterial
- ★ Zusätzlicher Flanschanschluss
- ★ Ringraumdichtung zur Rohrdurchführung

Ne Nenndurchmesser DN	
Variante	
Werkstoff	
Wandstärke WS	mm
Baulänge BL	mm
Abstand ML	mm
Wandabstand WA	mm
Zusatz	

### Skizze:

